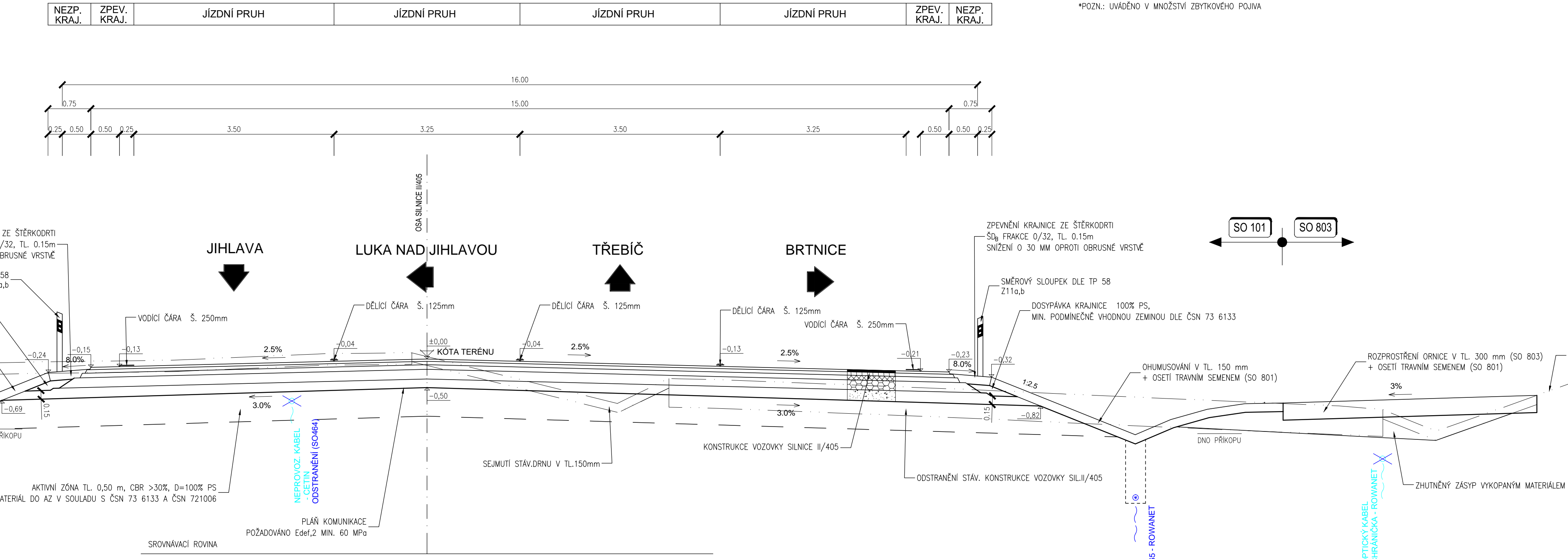
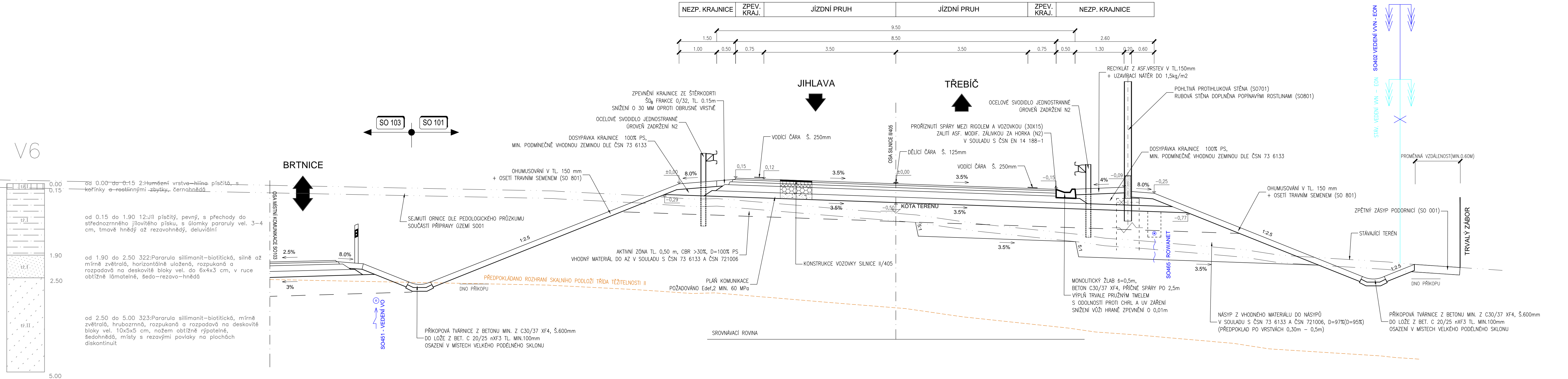


VZOROVÝ PŘÍČNÝ ŘEZ  
KATEGORIE S 9,5 /90, M 1:50  
V MÍSTĚ PROTIHLUKOVÉ STĚNY

VZOROVÝ PŘÍČNÝ ŘEZ  
KATEGORIE S 9,5 /90, M 1:50  
V PŘÍMÉ S ODBOČOVACÍMI PRUHY



KONSTRUKCE VOZOVKY SILNICE II/405:

ASFALOVÝ BETON PRO OBRUSNÉ VRSTVY MODIF.	ACO 11+ PMB 25/55-60	ČSN 73 6121, ČSN EN 13108-1	40 MM
ASFALOVÝ POSTŘIK SPOJOVACÍ Z MODIF. KATIONAKTIVNÍ ASF. EMULZE	PS, CP(C65 BP5)	ČSN 73 6128, ČSN EN 13808	0,35 KG/M2*
ASFALOVÝ BETON PRO LOŽNÉ VRSTVY MODIF.	ACL 16+ PMB 25/55-60	ČSN 73 6121, ČSN EN 13108-1	60 MM
ASFALOVÝ POSTŘIK SPOJOVACÍ Z MODIF. KATIONAKTIVNÍ ASF. EMULZE	PS, CP(C65 BP5)	ČSN 73 6129, ČSN EN 13808	0,35 KG/M2*
ASFALOVÝ BETON PRO PODKLADNÍ VRSTVY	ASP 22+ 50/70	ČSN 73 6121, ČSN EN 13108-1	80 MM
ASFALOVÝ POSTŘIK INFILTRAČNÍ Z KATIONAKTIVNÍ ASF. EMULZE S POSYPEM DRČENÝM KAMENÍM	FR. 2/4, 3,0KG/M2	ČSN 73 6129, ČSN EN 13808	0,8 KG/M2*
MECHANICKÝ ZPEVNĚNÝ KAMENIVO	MZK 0/32 GA	ČSN 73 6126-1, ČSN EN 13285	170 MM
ŠTERKODRT	SDA 0/63 GE	ČSN 73 6126-1, ČSN EN 13285	MIN. 150 MM
KONSTRUKCE VOZOVKY CELKEM			MIN. 500 MM

\*POZN.: UVÁDĚNO V MNOŽSTVÍ ZBYTKOVÉHO POJVA

Generální projektant:  
**MDS PROJEKT**

MDS projekt s.r.o.  
Fürsterova 175, 566 01 Vysoké Mýto  
tel.: +420 465 322 451  
fax: +420 465 323 532  
e-mail: mds@mdsprojekt.cz

SO101  
DSP

SOÚRADNICOVÝ SYSTÉM: S-JTSK		VÝŠKOVÝ SYSTÉM: BvV	
KRESLIL:	KOLEKTIV	ZPRACOVAL:	ING. PAVEL HANÝK
TECHNICKÁ KONTROLA:	ING. JAN BURSA	ZODP. PROJEKTANT SO:	ING. PAVEL HANÝK
HLAVNÍ INŽENÝR PROJEKTU:	ING. DAGMAR KLAMONOVÁ	KRAJ/VYSOČINA:	OKRES: JIHLAVA
OBEC: BRTNICE		STUPEŇ:	DSP
PRŮMYSLOVÝ 462/L 709 OD OSTRAVA-MARHOŘY		ZAK.ČÍSLO:	1316-16-3
		ARCHIVNÍ ČÍSLO:	1316
		DATUM:	10/2020
		FORMÁT:	9x44
		MĚŘÍTKO:	1:50
OBJEKT: SO 101 – PŘELOŽKA SILNICE II/405		ČÍSLO SOUPRAVY:	ČÍSLO PŘÍLOHY:
VZOROVÉ PŘÍČNÉ ŘEZY – 1.ČÁST			04.1